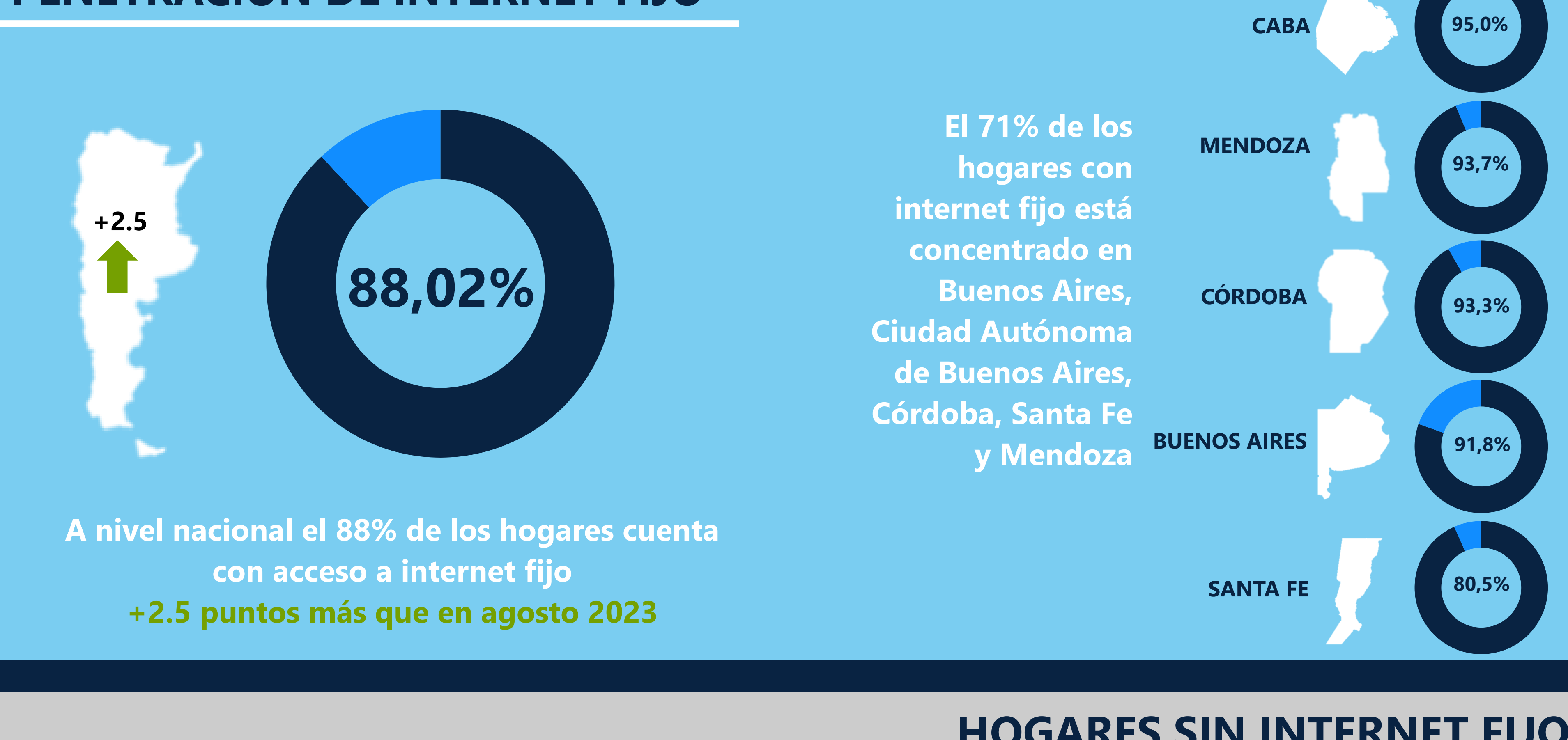
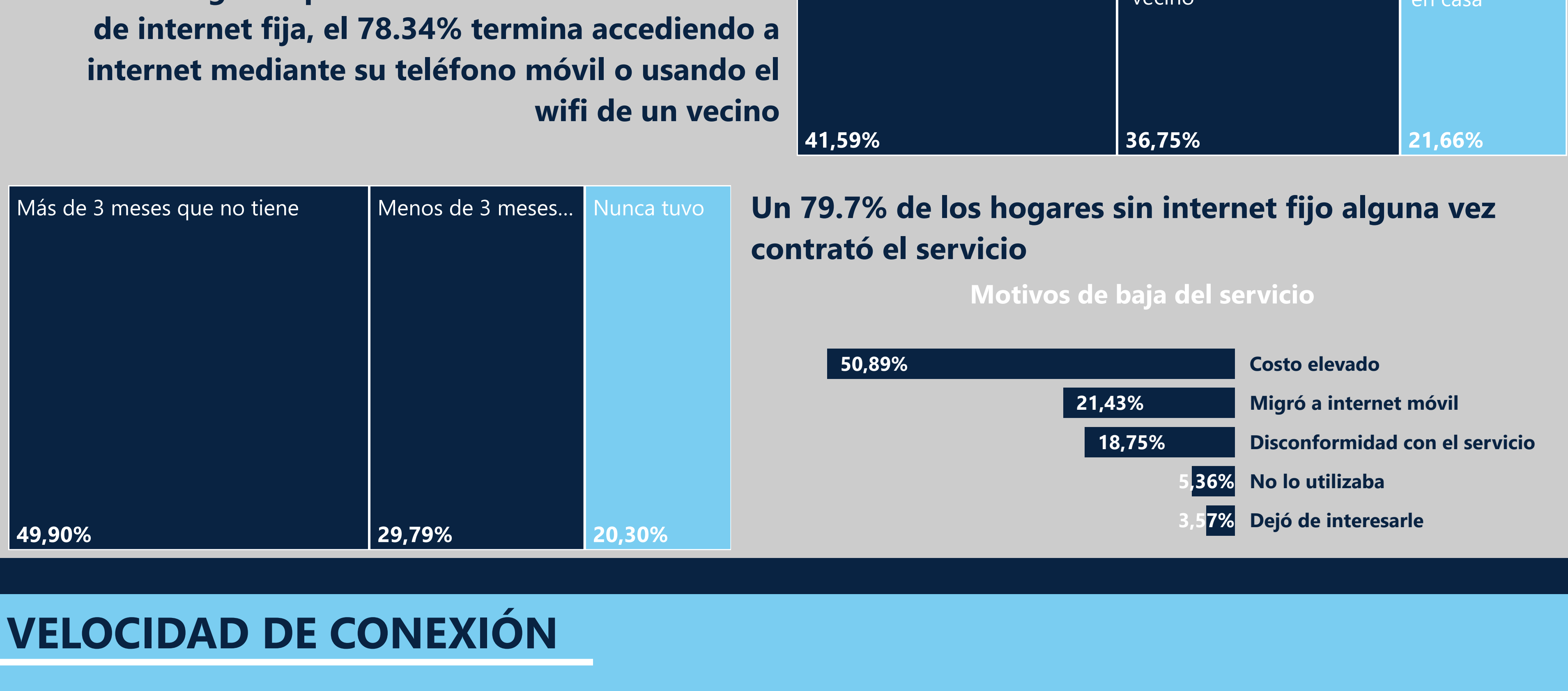


Resultados de la segunda encuesta nacional de CABASE sobre Internet

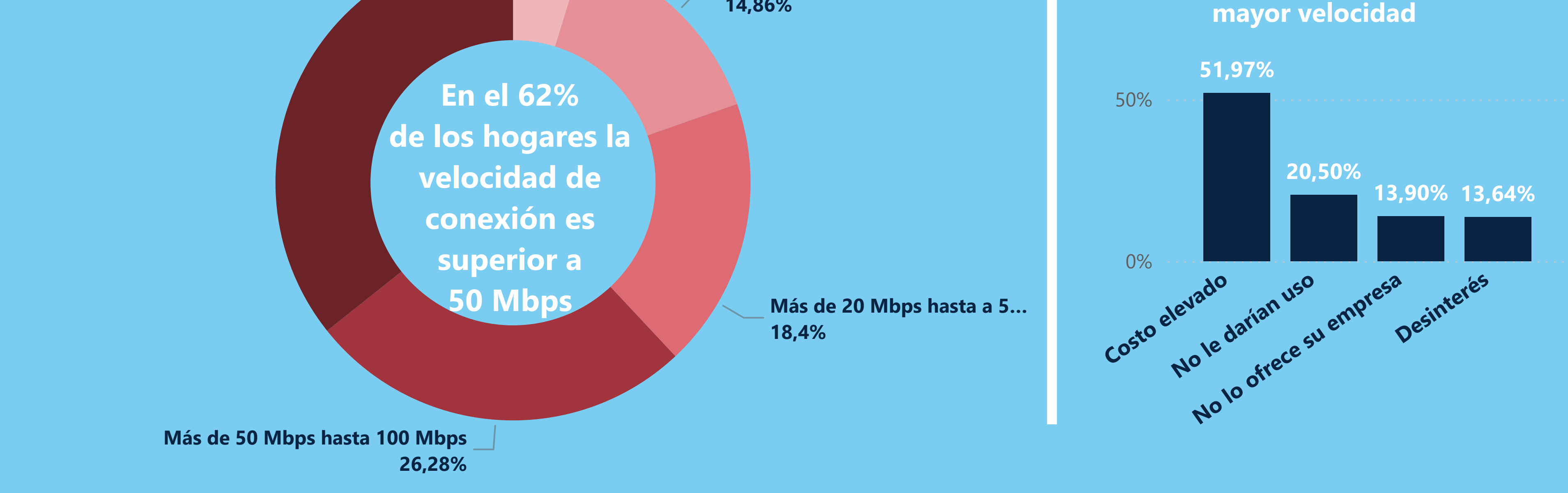
PENETRACIÓN DE INTERNET FIJO



HOGARES SIN INTERNET FIJO



VELOCIDAD DE CONEXIÓN

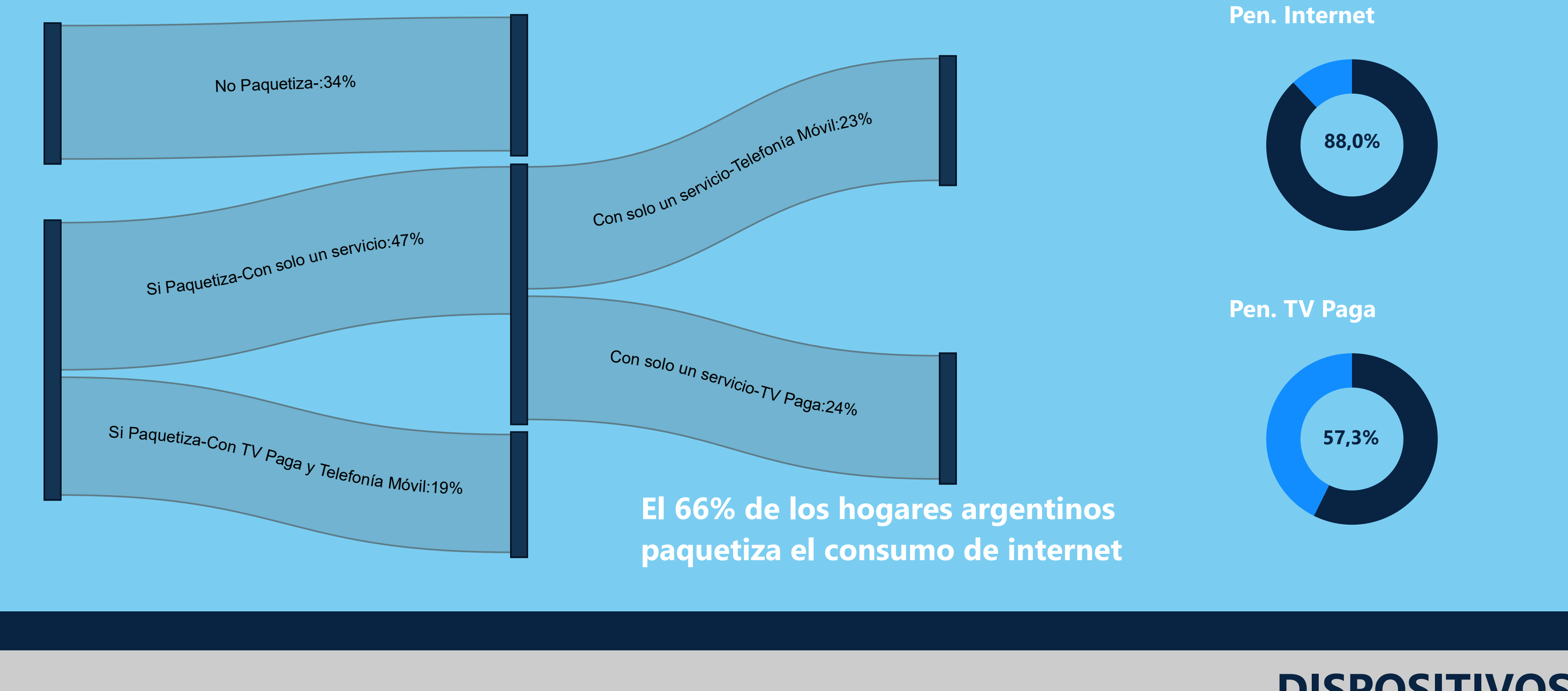


UMBRAL DE ASEQUIBILIDAD

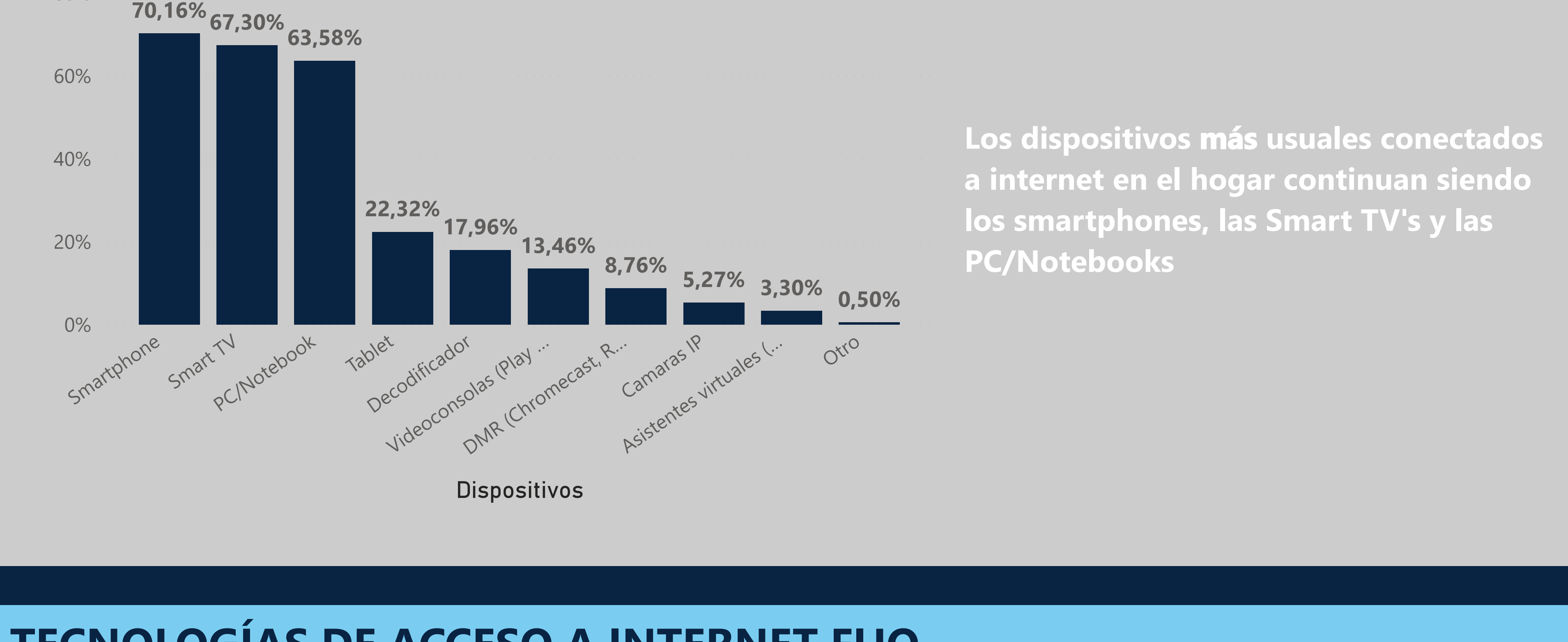
El acceso a internet se encuentra condicionado a una serie de variables entre las que resalta el costo de contratación del servicio y lo que este representa con la relación a los ingresos. En virtud de ello, la Comisión de Banda Ancha para el Desarrollo Sostenible de la ONU definió el Umbral de Asequibilidad, estableciendo como objetivo para 2025 que los costos de servicios de banda ancha de nivel básico deben representar menos del 2% del ingreso nacional bruto mensual per cápita (hasta 2018 estuvo fijado en un 5%).

4% A nivel nacional, el costo promedio del servicio de internet fijo es de \$20.035. Considerando los ingresos promedios por hogar, el costo del servicio alcanza el 4% de estos ingresos, mientras que en agosto de 2023 era un 3%.

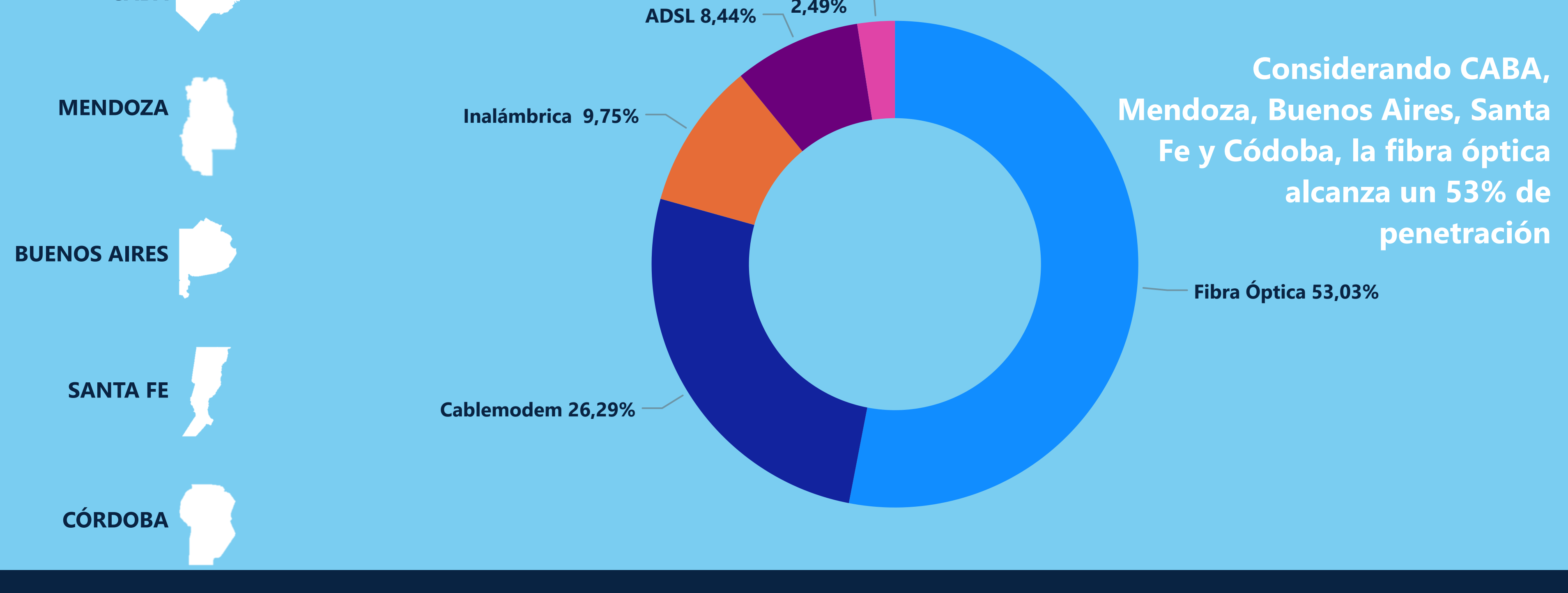
PAQUETIZACIÓN DE OTROS SERVICIOS CON INTERNET



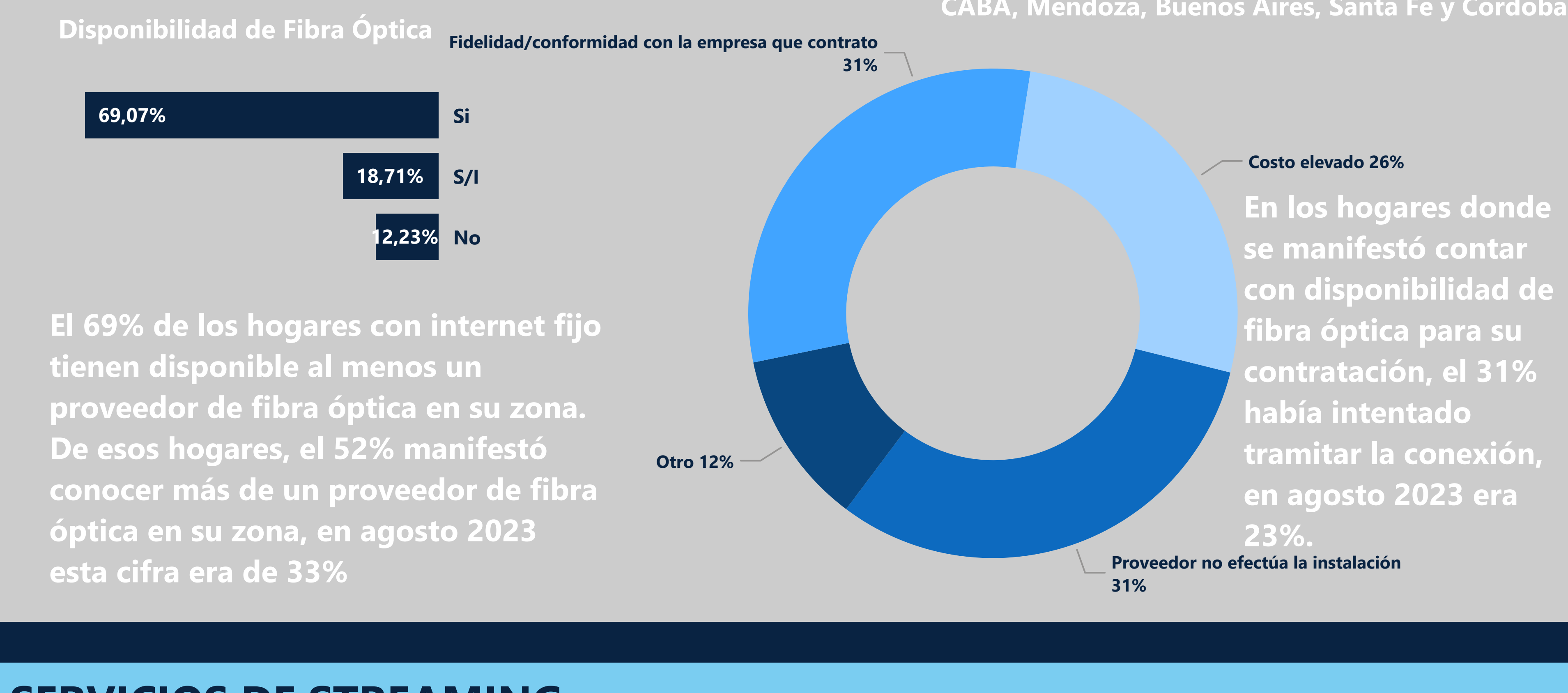
DISPOSITIVOS



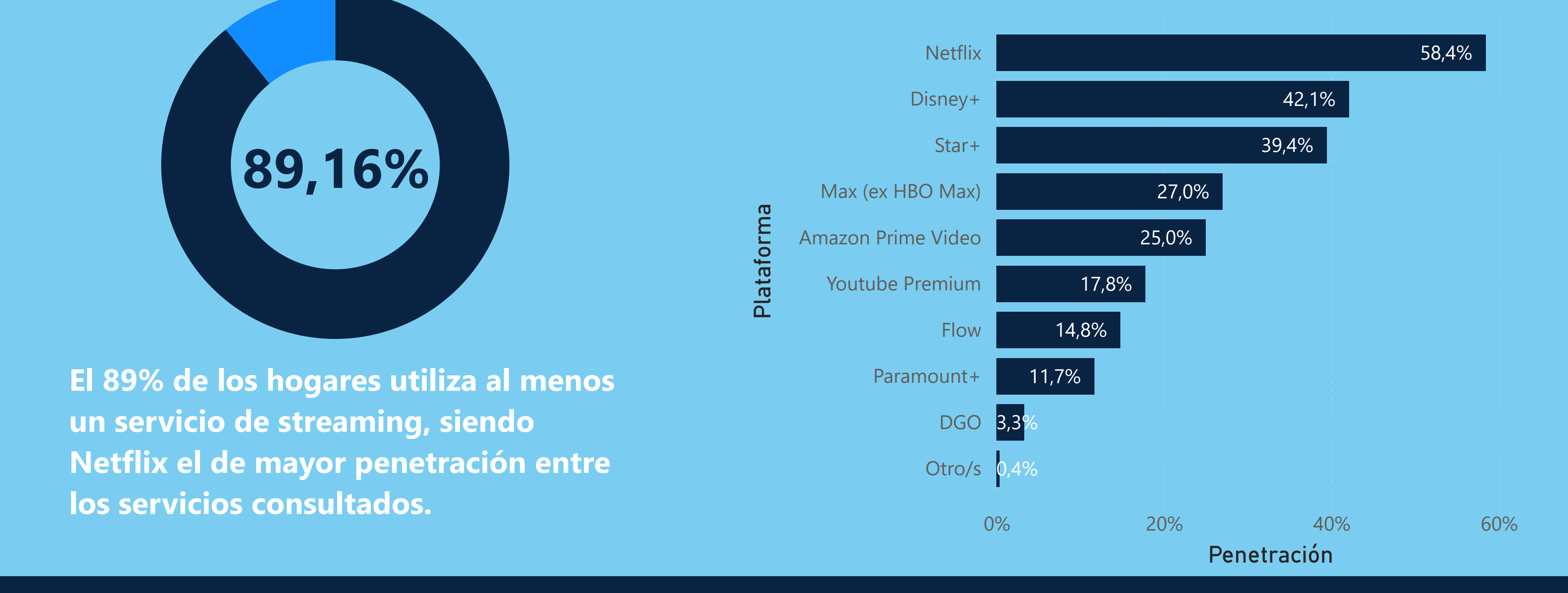
TECNOLOGÍAS DE ACCESO A INTERNET FIJO



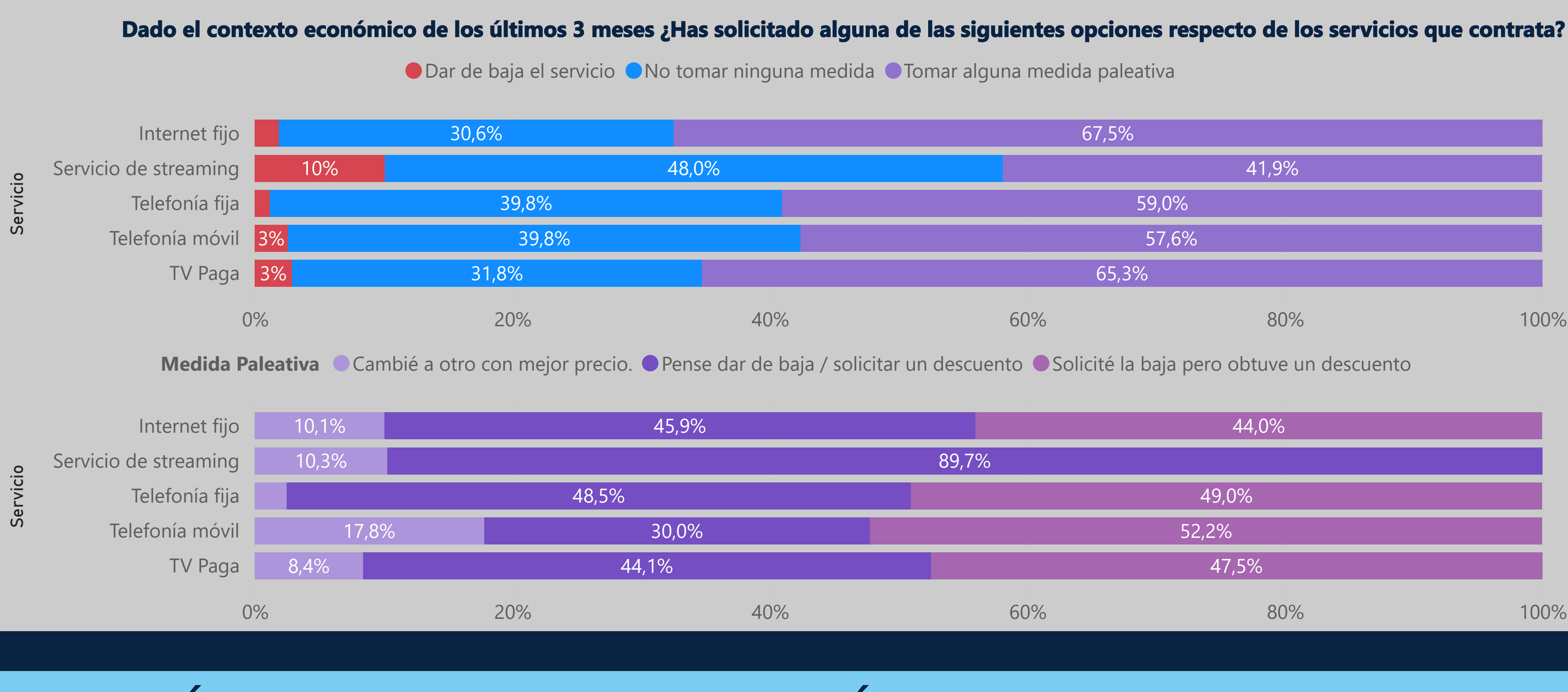
POR QUÉ NO SE CONTRATA FIBRA ÓPTICA?



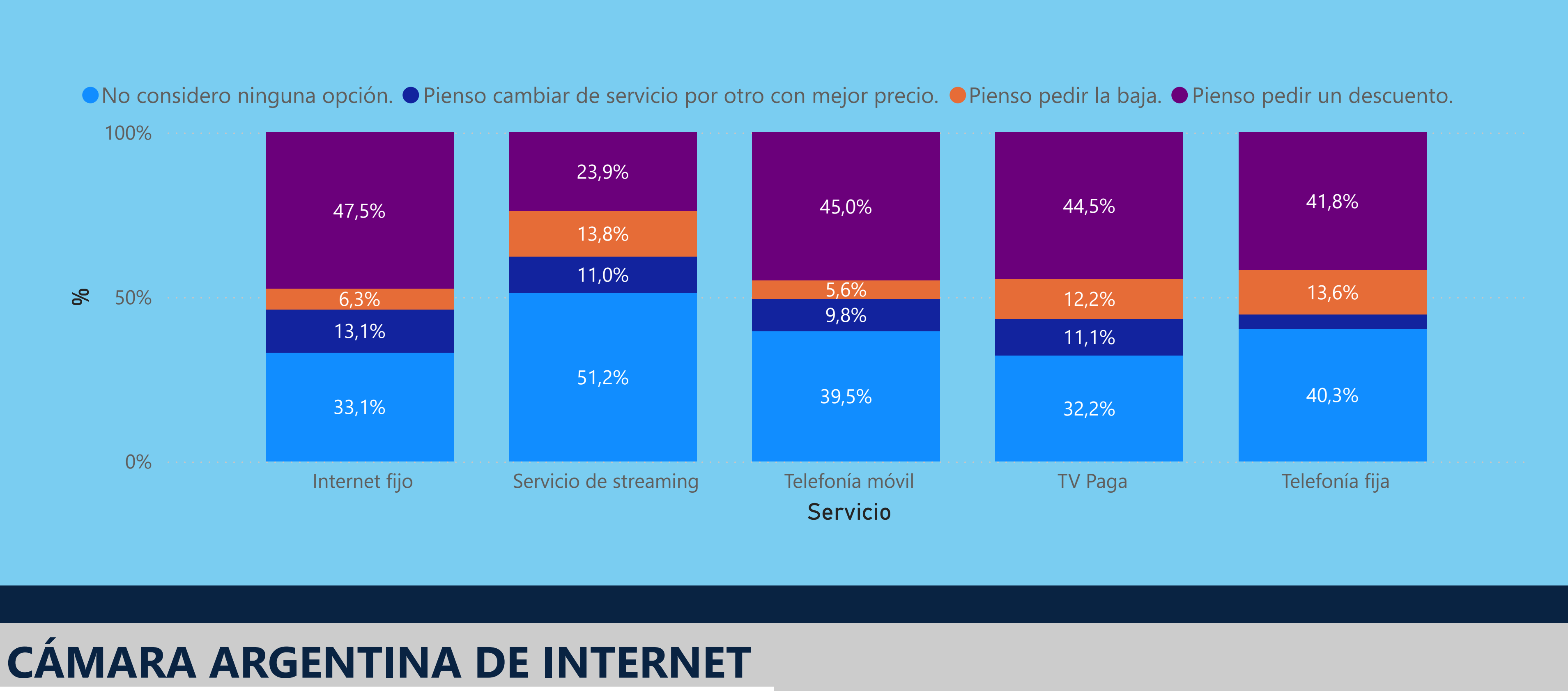
SERVICIOS DE STREAMING



SITUACIÓN EN LA CONTRATACIÓN DE SERVICIOS



SITUACIÓN FUTURA DE LA CONTRATACIÓN DE SERVICIOS



CÁMARA ARGENTINA DE INTERNET

Fundada en 1989, CABASE es la Cámara que agrupa a las empresas proveedoras de Servicios de Acceso a Internet, Servicios de Data Center, Contenidos Online y Servicios relacionados con la Tecnología de Internet.

Sus asociados están presentes en las 500 ciudades más importantes del país brindando servicios de banda ancha a más de un millón y medio de clientes y generando empleo para más de 60.000 personas en forma directa y otros 60.000 de manera indirecta en su cadena de valor.

En el ámbito internacional, CABASE es socia fundadora de eCOM-LAC (Federación Latinoamericana y del Caribe para Internet y el Comercio Electrónico), LAC-ISP (Federación de Asociaciones y Cámaras de Proveedores de Internet de América Latina y el Caribe), LACNIC (Latino American & Caribbean Network Information Center) y LAC-IX (Latin American and Caribbean Internet Exchange Association).

CABASE INTERNET INDEX

El CABASE Internet Index se condensa, con fuentes propias de la Cámara Argentina de Internet y de terceros, el estado de la conectividad y los servicios de internet fija en la Argentina y la región.

Metodología: La producción del reporte (diseño, implementación y procesamiento) fue realizada por BB Media www.bbvision.com, bajo supervisión de la Cámara Argentina de Internet.

- Unidad de Información: Personas entre 16 y 65 años.
- Muestra: 800 casos.
- Recolección: Panel de encuesta online: VOICE - BB Media.
- Instrumento: Encuesta online de 18 preguntas con una duración promedio de 2.2 minutos.

Contacto:
Ante cualquier consulta sobre el reporte, puede contactarse con la Cámara Argentina de Internet -CABASE- vía email a info@cabase.org.ar, o vía telefónica al (+54-11) 5263-7456.

Contacto de Prensa:
Adrián González Aón, ID_Comm [Identidad + Comunicación], adrianga@idcomm.com.ar, Cel.: (+54 9 11) 5328-6104, Tel.: (+54 11) 4371-6862.